

# Válvula de accionamiento mecánico de 5 vías

## Sellado elástico

# Serie VZM500

Diseño compacto,  
Gran capacidad de caudal/  
Nl/min 589

Alta cadencia de ciclo,  
larga duración/300c.p.m.

Posibilidad de colocar silenciadores  
cualquier conexión E.S.C.

Se pueden colocar silenciadores en el  
caso de las aplicaciones en las cuales  
el ruido pueda causar problemas en el  
entorno de trabajo.

Modelo de pilotaje externo  
disponible (opción).

Posibilidad de montaje en  
escuadra y placa base.



### Características técnicas

Fluido	Aire, gases inertes
Presión de trabajo	0.15 a 0.7MPa <sup>(1)</sup>
Temperatura ambiente y de fluido	de -5 a 60 °C (sin congelación)
Área efectiva (N l/min)	10.8mm <sup>2</sup> (534.90)
Frecuencia máxima (modelo de funcionamiento mecánico)	300 c.p.m o menos
Lubricación	No necesaria/aceite de turbina #1 (ISO VG32)
Tamaño conexión	Válvula principal 1/8
	Válvula de pilotaje (ESC.)/M5
Opción	Fijación por escuadra <sup>(2)</sup>
Peso (modelo básico)	130g



Consulte con SMC sobre el modelo de montaje de la placa base.

Nota 1) Modelo pilotaje externo Válvula principal: 0 a 0.7MPa

Válvula de pilotaje: 0.15 a 0.7MPa

Nota 2) No se puede adaptar escuadras al cuerpo del modelo estándar.

### Modelo

	Actuador	Modelo	Actuador Ref.	Aplicaciones
Funcionamiento mecánico	Modelo básico	VZM550-01-00	—	—
	Válvula con rodillo	VZM550-01-01	VM-01C	Rodillo poliacetal
		VZM550-01-01S	VM-01CS	Rodillo acero endurecido
	Válvula con rodillo escamoteable	VZM550-01-02	VM-02C	Rodillo poliacetal
		VZM550-01-02S	VM-02CS	Rodillo acero endurecido
	Palpador	VZM550-01-05	VM-05C	—
Funcionamiento manual	Palpador con rodillo	VZM550-01-06	VM-06C	Rodillo poliacetal
		VZM550-01-06S	VM-06CS	Rodillo acero endurecido
	Palanca de enclavamiento	VZM550-01-08	VM-08C	—
	Pulsador (tipo seta)	VZM550-01-30R	VM-30CR	Rojo
		VZM550-01-30B	VM-30CB	Negro
		VZM550-01-30G	VM-30CG	Verde
		VZM550-01-30Y	VM-30CY	Amarillo
	Pulsador (tipo cilíndrico)	VZM550-01-32R	VM-32CR	Rojo
		VZM550-01-32B	VM-32CB	Negro
		VZM550-01-32G	VM-32CG	Verde
		VZM550-01-32Y	VM-32CY	Amarillo
	Pulsador (rasante)	VZM550-01-33	VM-33C	Con juego de colores negro, verde, amarillo
	Selector (2 posiciones)	VZM550-01-34R	VM-34CR	Rojo
		VZM550-01-34B	VM-34CB	Negro
		VZM550-01-34G	VM-34CG	Verde
		VZM550-01-34Y	VM-34CY	Amarillo
	Selector con llave (2 posic.)	VZM550-01-36	VM-36C	—
	Palanca/pulsador de doble efecto con enclavamiento	VZM550-01-37	—	Negro



Nota) Recambios para actuadores disponibles para todos los modelos (excepto para el modelo de palanca de doble efecto).

# VZM500

## Forma de pedido

E

VZM55

0

01

01

S

Código de área

-	Japón, Asia, Australia, Inglaterra
E	Europa
N	Norteamérica

Rosca

-	Rc(PT)
F	G(PF)
N	NPT
T	NPTF

Tamaño conexión

01	1/8
----	-----

Actuador

00	Modelo básico
01	Válvula con rodillo
02	Válvula con rodillo escamoteable
05	Palpador
06	Palpador con rodillo
08	Palanca de enclavamiento
30	Pulsador (tipo seta)
32	Pulsador (tipo cilíndrico)
33	Pulsador (rasante)
34	Selector (2 posiciones)
36	Selector con llave (2 posiciones)
37	Palanca de doble efecto

Sufijo del actuador

S	Rodillo acero endurecido
R	Rojo
B	Negro
G	Verde
Y	Amarillo

Color del pulsador

Opción

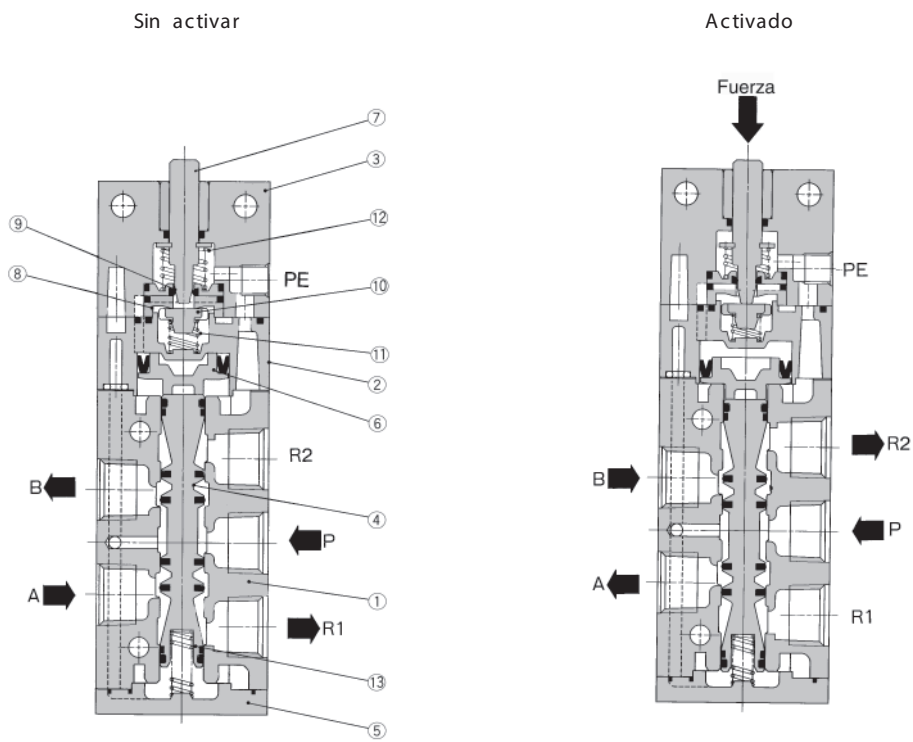
F	Fijación por escuadra
---	-----------------------

Opciones cuerpo

0	estándar
1	Modelo pilotaje externo

Excepto para VZM550-01-37

## Construcción



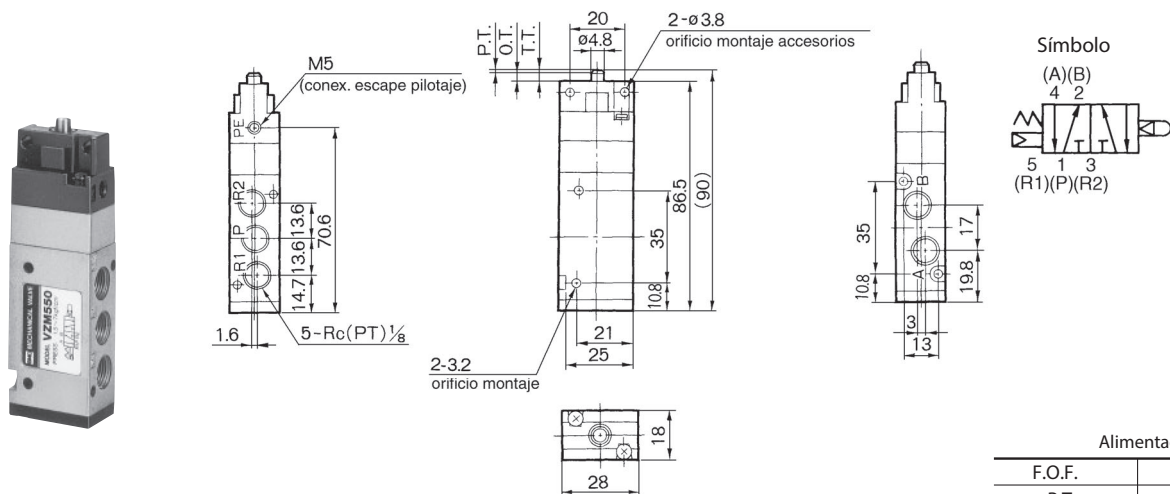
### Lista de componentes

Nº	Designación	Material	Observaciones
q	Cuerpo	ADC	Plata platino
w	Cuerpo pilotaje	PBT	Sólo modelo de pilotaje externo ZDC
e	Culata posterior	ZDC	Cincado cromado negro
r	Montaje corredera		
t	Culata	ZDC	Negro mate
y	Émbolo	POM	
u	Palpador	POM	

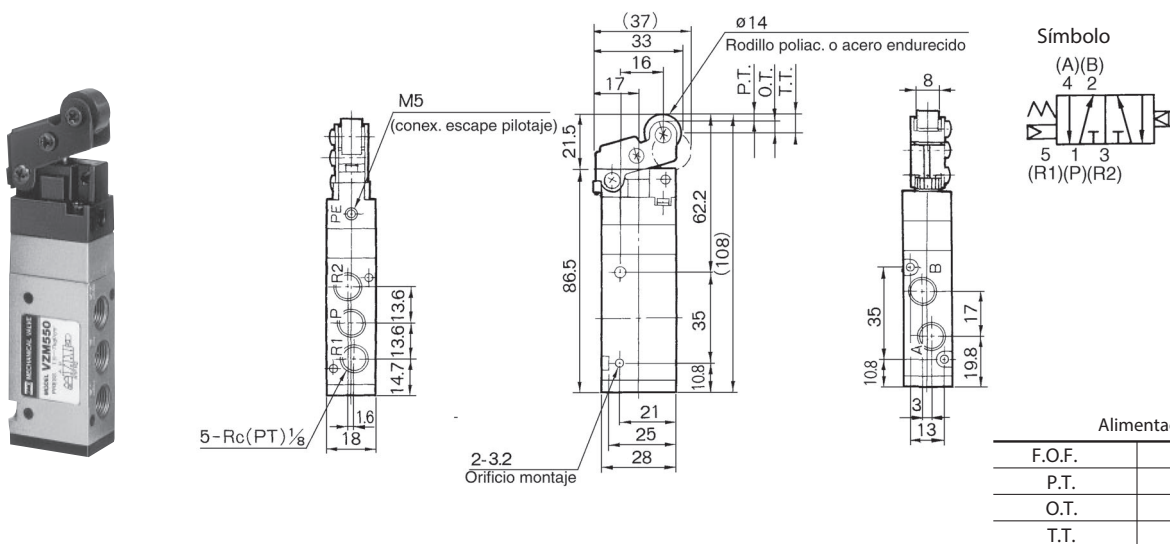
Nº	Designación	Material	Observaciones
i	Asiento de válvula (A)	POM	
o	Asiento de válvula (B)	POM	
! 0	Válvula completa	NBR	
! 1	Muelle válvula	Acero inoxidable	
! 2	Muelle de retorno	Acero inoxidable	
! 3	Muelle	Acero inoxidable	

## Serie VZM500

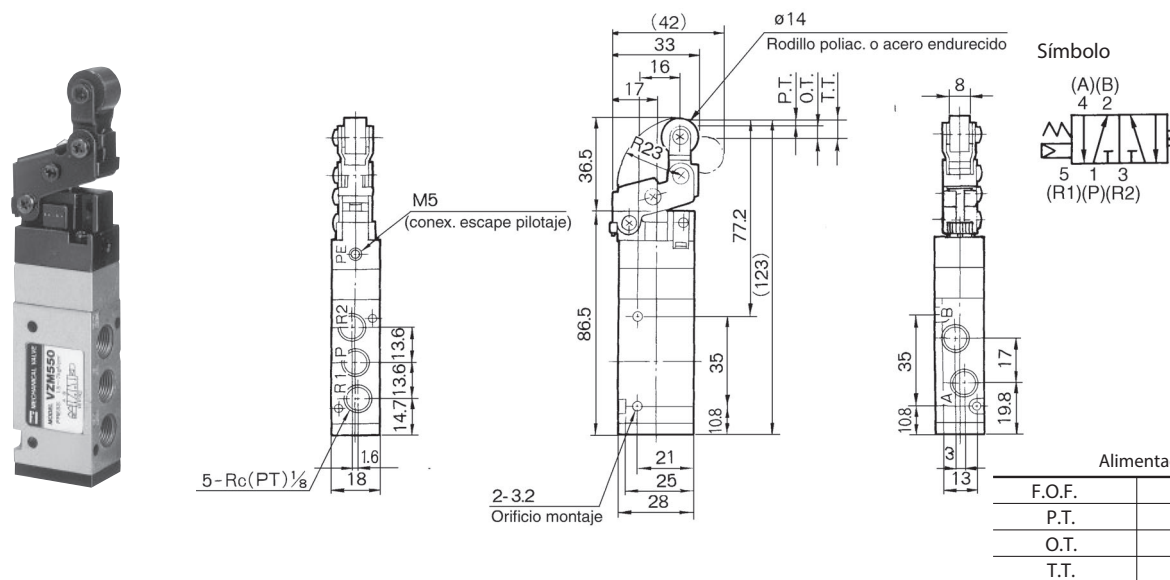
Básico/ VZM550-01-00



Rodillo/ VZM550-01-01, VZM550-01-01S



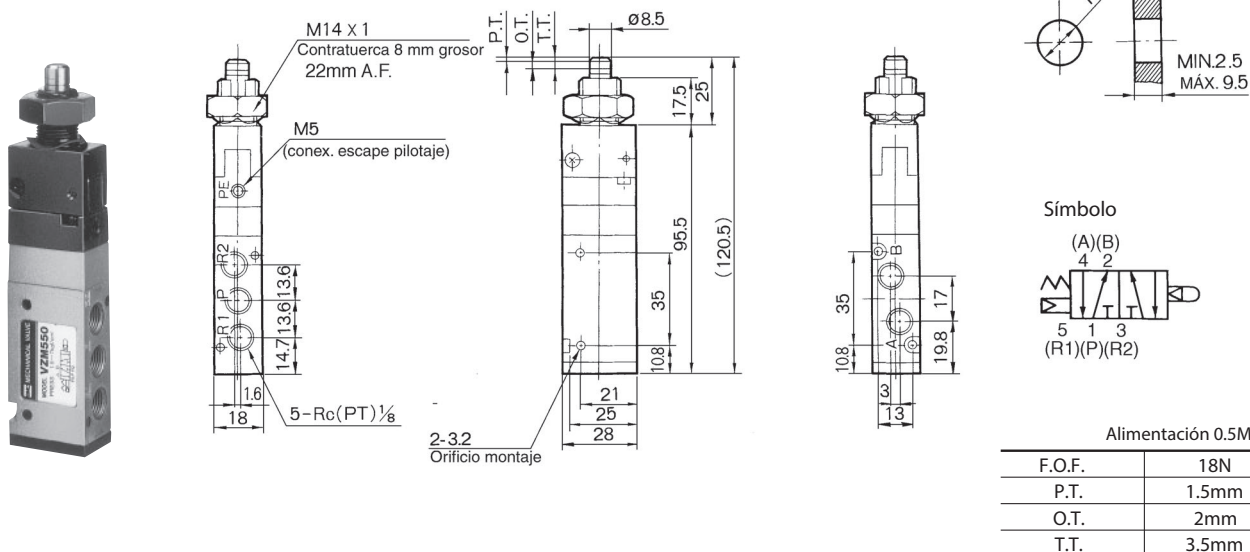
Rodillo escamoteable/ VZM550-01-02, VZM550-01-02S



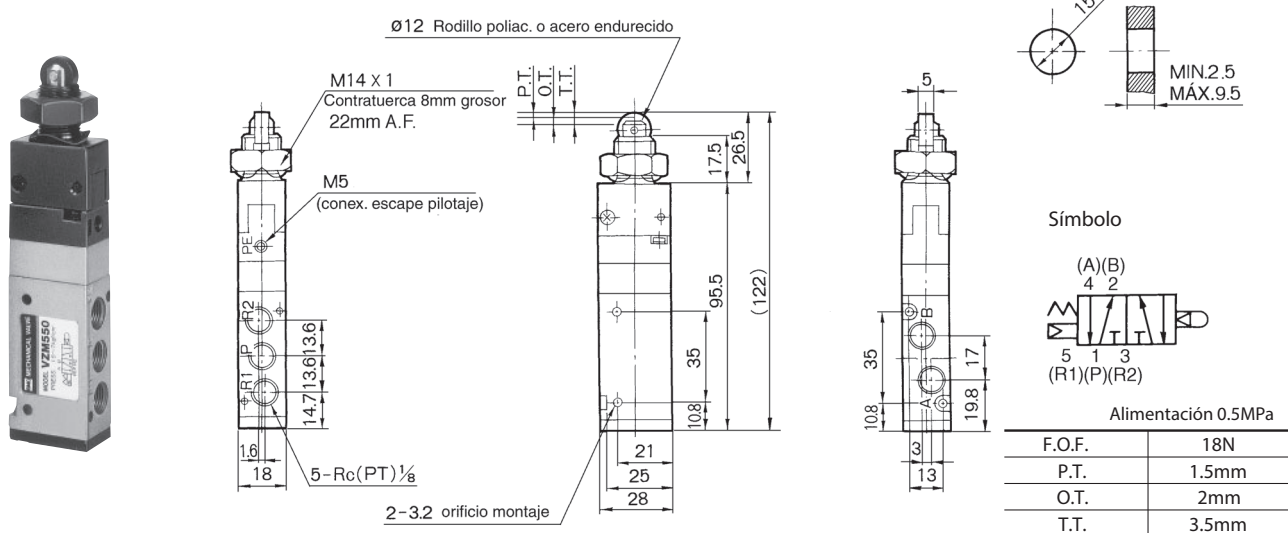
# VZM500

## Serie VZM500

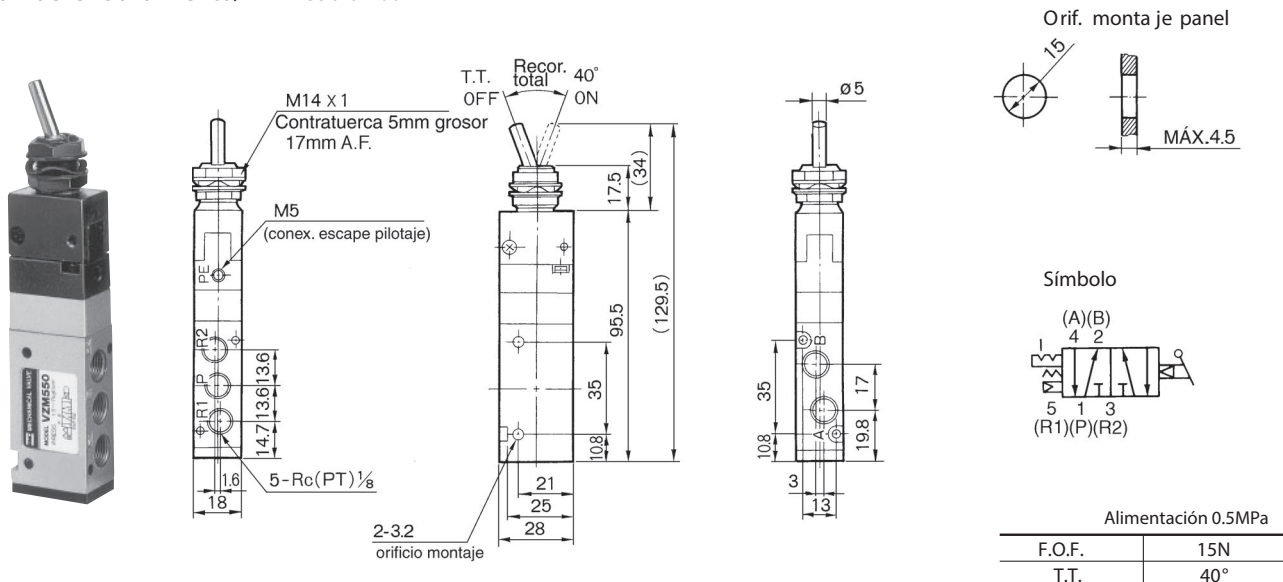
### Palpador/ VZM550-01-05



### Palpador con rodillo/ VZM550-01-06, VZM550-01-06S

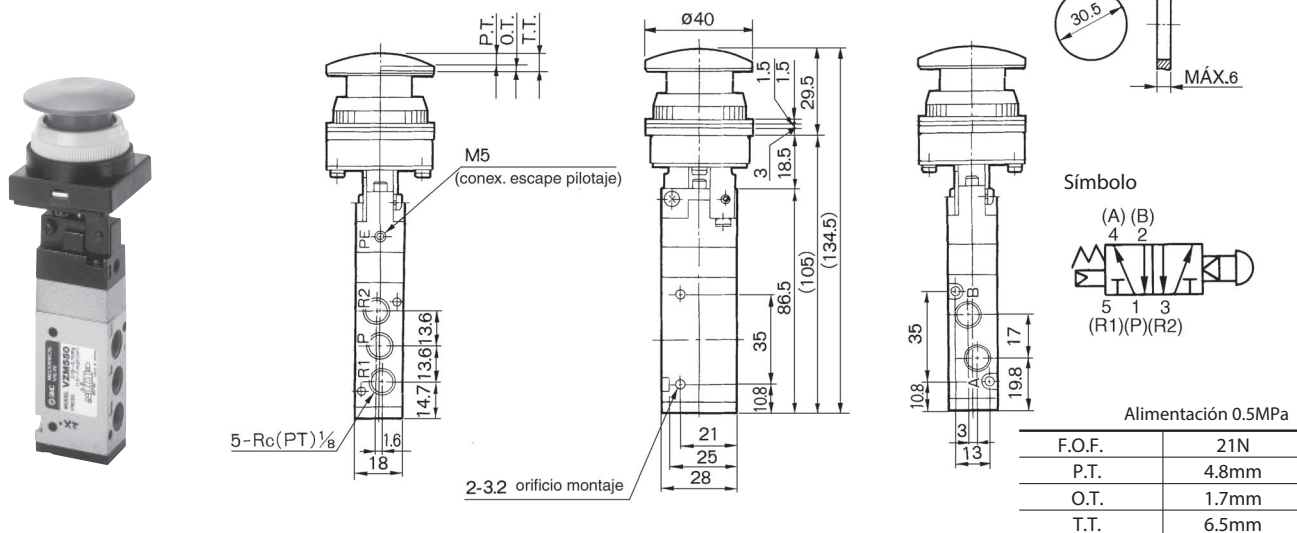


### Palanca de enclavamiento/ VZM550-01-08

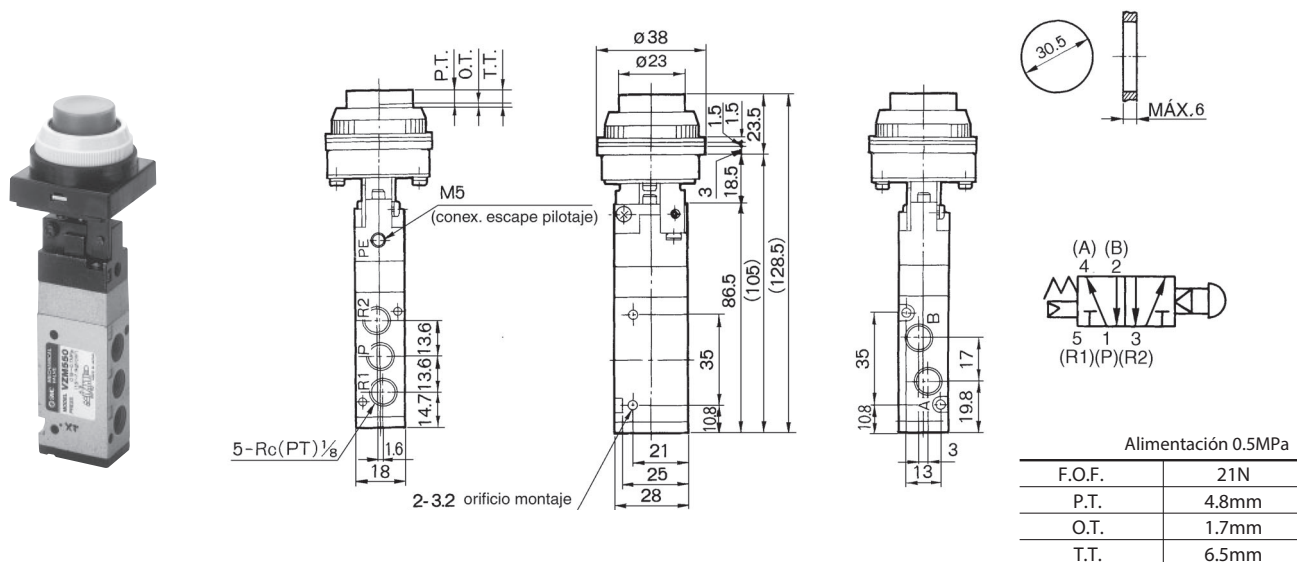


## Serie VZM500

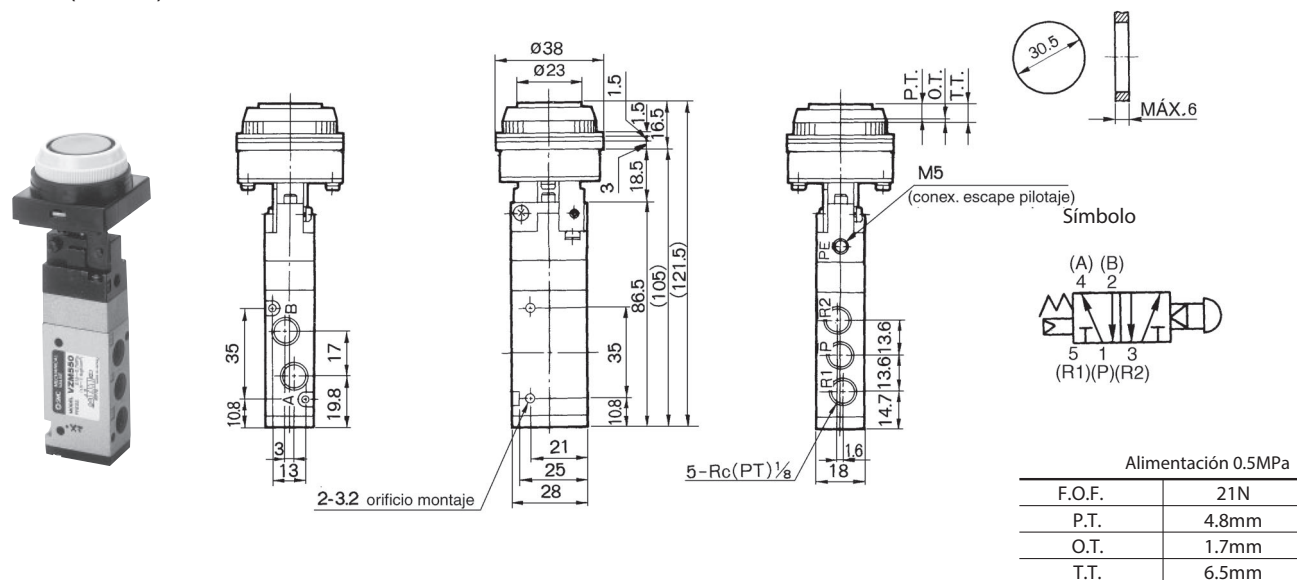
Pulsador (tipo seta)/ VZM550-01-30R, B, G, Y



Pulsador (cilíndrico)/ VZM550-01-32R, B, G, Y



Pulsador (rasante)/ VZM550-01-33

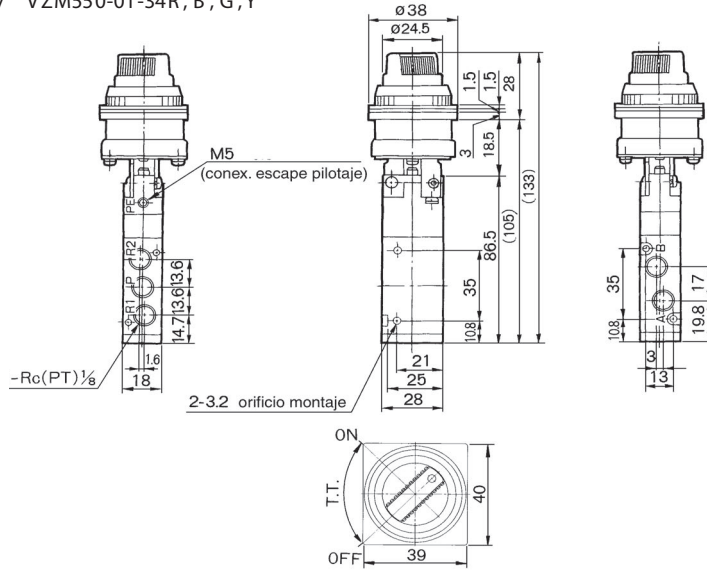
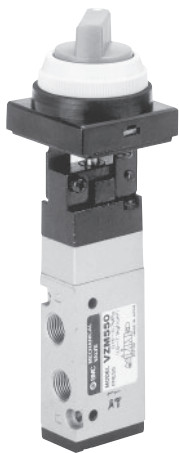




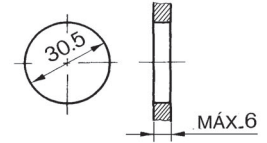
# VZM500

## Serie VZM500

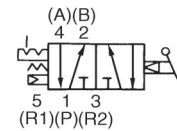
Selector (2 posiciones)/ VZM550-01-34R, B, G, Y



Orif. monta je panel



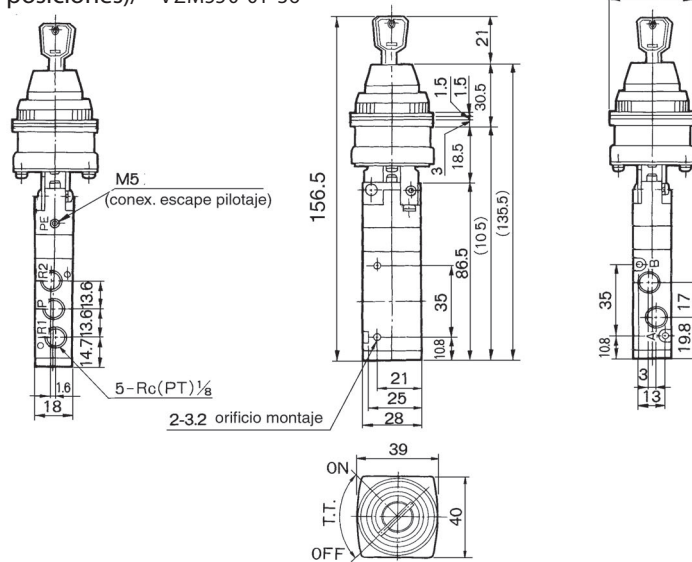
Símbolo



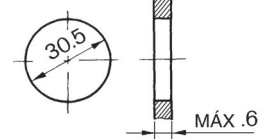
Alimentación 0.5MPa

F.O.F.	23N
T.T.	90°

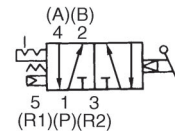
Selector con llave (2 posiciones)/ VZM550-01-36



Orif. monta je panel



Símbolo

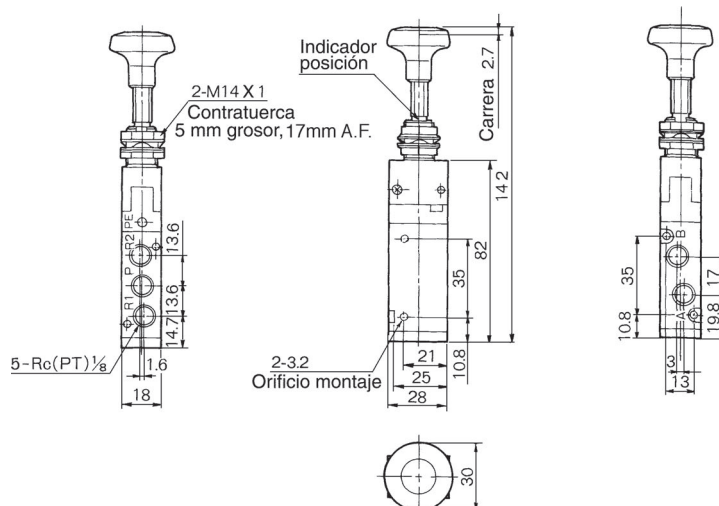


Alimentación 0.5MPa

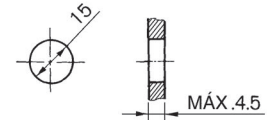
F.O.F.	26N
T.T.	90°

La llave se puede extraer en las posiciones "on" y "off".

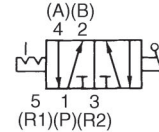
Palanca/pulsador de doble efecto con enclavamiento/ VZM550-01-37



Orif. monta je panel

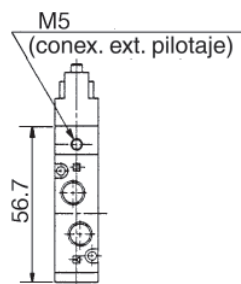


Símbolo



F.O.F.	20N
T.T.	2.7mm

## Modelo de pilotaje externo Modelo VZM551



## Con escuadra VZM55□-01-□□-F

